

GEZ

KARTA ADRESOWA ZABYTKU

3. Miejscowość

BRWILNO

1. Nazwa

PRZYSTAŃ STACJI WODNEJ

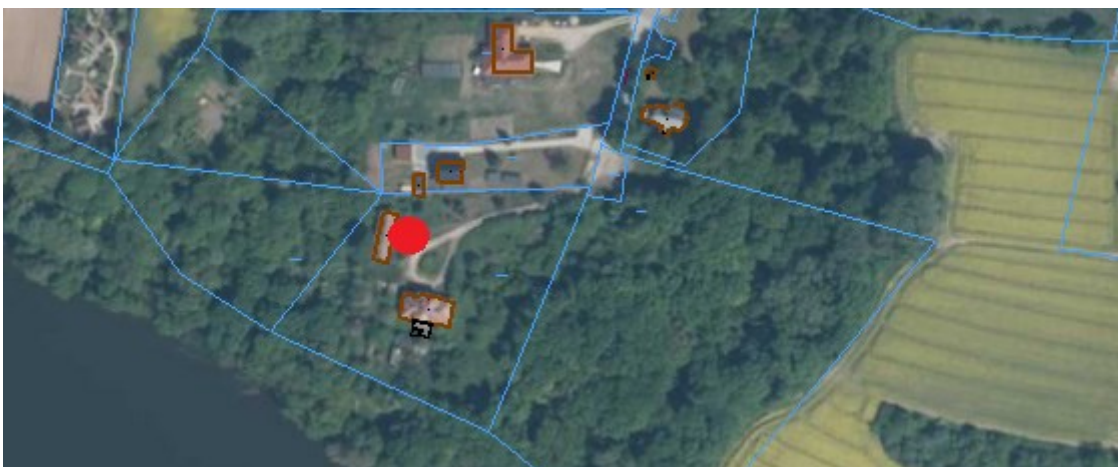
2. Czas powstania

1950 r.

7. Fotografia z opisem wskazującym orientację w stosunku do sąsiednich terenów lub stron świata albo mapa z zaznaczonym stanowiskiem archeologicznym



Widok budynku od południowego-wschodu



Mapa obrazująca lokalizację obiektu

4. Adres

ul. Kościelna 6
09-400 Brwilno
nr działki ew. 24/4
obręb Brwilno

5. Przynależność administracyjna

województwo mazowieckie

powiat płocki

gmina Stara Biała

6. Formy ochrony

Miejscowy plan zagospodarowania przestrzennego (Uchwała nr 188/XXVI/06 z dnia 25.07. 2006 r. w sprawie miejscowego planu zagospodarowania przestrzennego dla obszaru wsi Brwilno)

8. Historia, opis i wartości

Jednokondygnacyjny budynek podwyższony o ściankę kolankową, nakryty dwuspadowym dachem. Ściany murowane z cegły, gzyms ceglany. Aktualnie budynek nieużytkowany. Dawniej adres Brwilno 39. Budynek stanowiący aktualnie własność Skarbu Państwa, wcześniej Zarządu Gospodarki Wodnej.

9. Stan zachowania i postulaty dotyczące konserwacji

Stan zachowania: zachowana historyczna bryła budynku, kompozycja elewacji i detal architektoniczny. Brak części stolarki.
Postulaty dotyczące konserwacji: wymagane zachowanie historycznej bryły budynku, kompozycji elewacji i detalu architektonicznego. Uzupełnienie stolarki.

10. Wykonanie karty (autor, data i podpis)

Jakub Danielski, 06.06.2023 r.



11. Zatwierdzenie karty (podpis wojewódzkiego konserwatora zabytków)*

* dotyczy zabytków niewpisanych do rejestru zabytków i niewpisanych do wojewódzkiej ewidencji zabytków