

GEZ

## KARTA ADRESOWA ZABYTKU

3. Miejscowość

**O G O R Z E L I C E**

1. Nazwa

**STODOŁA I SPICHLERZ  
W ZESPOLE DWORSKO-FOLWARCZNYM**

2. Czas powstania

**2 poł. XIX w.**

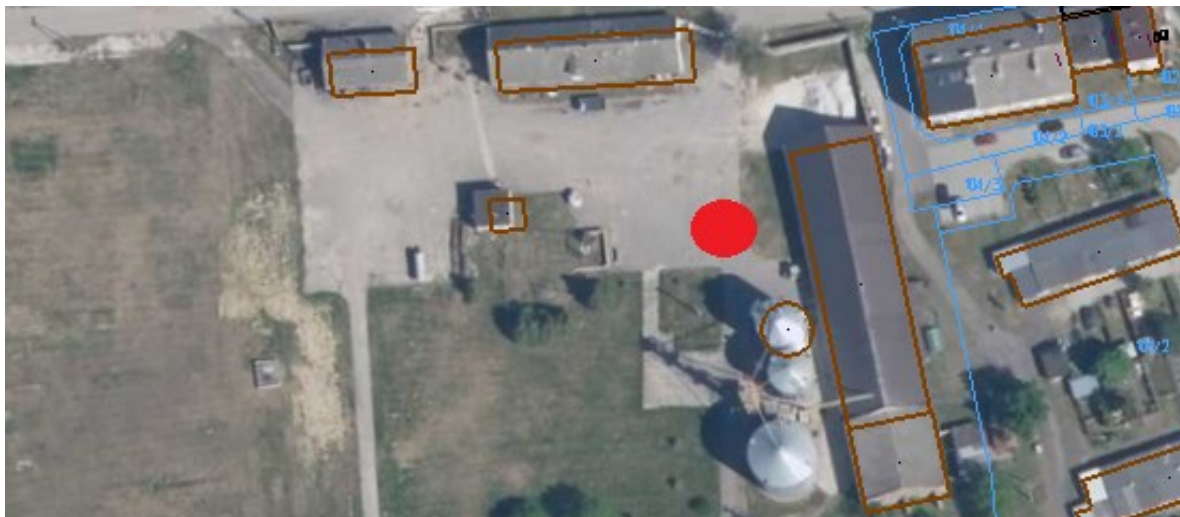
7. Fotografia z opisem wskazującym orientację w stosunku do sąsiednich terenów lub stron świata albo mapa z zaznaczonym stanowiskiem archeologicznym



Widok budynku spichlerza od południowego-zachodu



Widok budynku stodoły od północnego-zachodu



Mapa obrazująca zasięg obiektu

4. Adres

Ogorzelice 10  
nr działki ew. 10/9  
obręb Ogorzelice  
09-412 Ogorzelice

5. Przynależność administracyjna

województwo mazowieckie

powiat płocki

gmina Stara Biała

6. Formy ochrony

8. Historia, opis i wartości

Spichlerz połączony z budynkiem stodoły usytuowany jest w wsch. części podwórza gospodarczego zespołu dworsko-folwarcznego w Ogorzelicach. Stodoła – obiekt kamienny, z wyjątkiem ścian szczytowych wykonanych z cegły pełnej, ceramicznej o wątku krzyżowym. Obramowania okienne i drzwiowe także z cegieł. Więźba dachowa drewniana, całość pokryta blachą. Budynek na planie wydłużonego prostokąta, w części płn. mieszczący stodołę, niepodpiwniczony, trójprzejzdowy, kryty stronnym dachem dwuspadowym, z dwoma wystawkami o daszkach pulpitowych w połaci frontowej.

Spichlerz murowany z kamienia, z wyjątkiem ścian szczytowych wykonanych z cegły pełnej, ceramicznej o wątku krzyżowym; budynek kiedyś podpiwniczony (obecnie piwnice zasypane), dwukondygnacyjny, z użytkowanym poddaszem, o niższym dachu dwuspadowym, krytym eternitem.

9. Stan zachowania i postulaty dotyczące konserwacji

Stan zachowania: w większości zachowana historyczna bryła budynku (nieznaczne przemurowania), kompozycja elewacji i detal architektoniczny. Uszkodzenia ściany szczytowej spichlerza.

Postulaty dotyczące konserwacji: wymagane zachowanie historycznej bryły budynku, kompozycji elewacji i detalu architektonicznego. Remont ściany szczytowej spichlerza.

10. Wykonanie karty (autor, data i podpis)

Jakub Danielski, 06.06.2023 r.



11. Zatwierdzenie karty (podpis wojewódzkiego konserwatora zabytków)\*

\* dotyczy zabytków niewpisanych do rejestru zabytków i niewpisanych do wojewódzkiej ewidencji zabytków