

GEZ

KARTA ADRESOWA ZABYTKU

3. Miejscowość

SREBRNA

1. Nazwa

PARK W ZESPOLE DWORSKO-FOLWARCZNYM

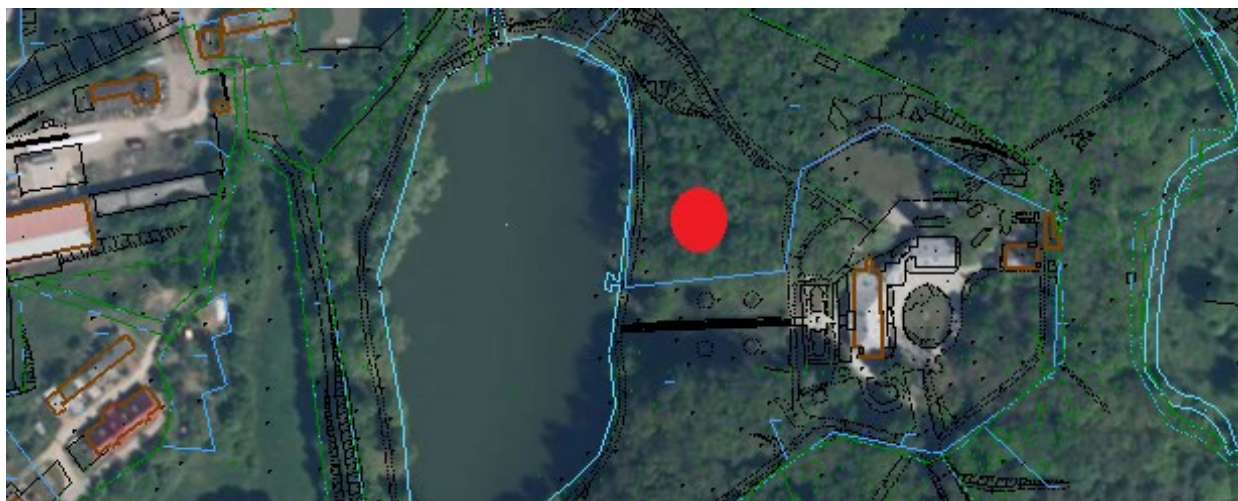
2. Czas powstania

1900 r.

7. Fotografia z opisem wskazującym orientację w stosunku do sąsiednich terenów lub stron świata albo mapa z zaznaczonym stanowiskiem archeologicznym



Widok od północnego-wschodu



Mapa obrazująca lokalizację obiektu

4. Adres

Srebrna 29
nr działki ew. 20/5
obręb PGR Srebrna
09-411 Biała

5. Przynależność administracyjna

województwo mazowieckie

powiat płocki

gmina Stara Biała

6. Formy ochrony

Rejestr zabytków nr 518
z dnia 29.07.1979 r. oraz
nr 637 z dnia 09.02.1993 r.

8. Historia, opis i wartości

Park krajobrazowy założony w 1900 r. według projektu Stefana Celichowskiego, z wykorzystaniem naturalnego ukształtowania terenu, poszerzony został w pocz. XX w. o park leśny. W sąsiedztwie pałacu teren zagospodarowany jest brukowanymi placami z klombami i żywopłotami oraz grupami zieleni wysokiej. W starodrzewie przeważają buki, dęby i graby. Zachowane pojedyncze egzemplarze starych drzew.

9. Stan zachowania i postulaty dotyczące konserwacji

Stan zachowania: zachowany zaniedbany starodrzew; zachowane powiązania z otaczającym krajobrazem; zachowany układ kompozycyjny i komunikacyjny.

Postulaty: prace pielęgnacyjne zieleni; zabezpieczenie przed uszkodzeniem i zniszczeniem; utrzymanie i konserwacja układu komunikacyjnego i kompozycyjnego; ochrona strefy ekologicznej i zewnętrznych powiązań widokowych. Prace konserwatorskie mające na celu utrzymanie w stanie nie pogorszonym; zachowanie formy zabytku.

10. Wykonanie karty (autor, data i podpis)

Jakub Danielski, 06.06.2023 r.



11. Zatwierdzenie karty (podpis wojewódzkiego konserwatora zabytków)*

* dotyczy zabytków niewpisanych do rejestru zabytków i niewpisanych do wojewódzkiej ewidencji zabytków