

GEZ

KARTA ADRESOWA ZABYTKU

3. Miejscowość

STARA BIAŁA

1. Nazwa

KRZYŻ

2. Czas powstania

1914 r.

7. Fotografia z opisem wskazującym orientację w stosunku do sąsiednich terenów lub stron świata albo mapa z zaznaczonym stanowiskiem archeologicznym

4. Adres

nr działki ew. 102
obręb Biała Stara
09-411 Biała

5. Przynależność administracyjna

województwo mazowieckie

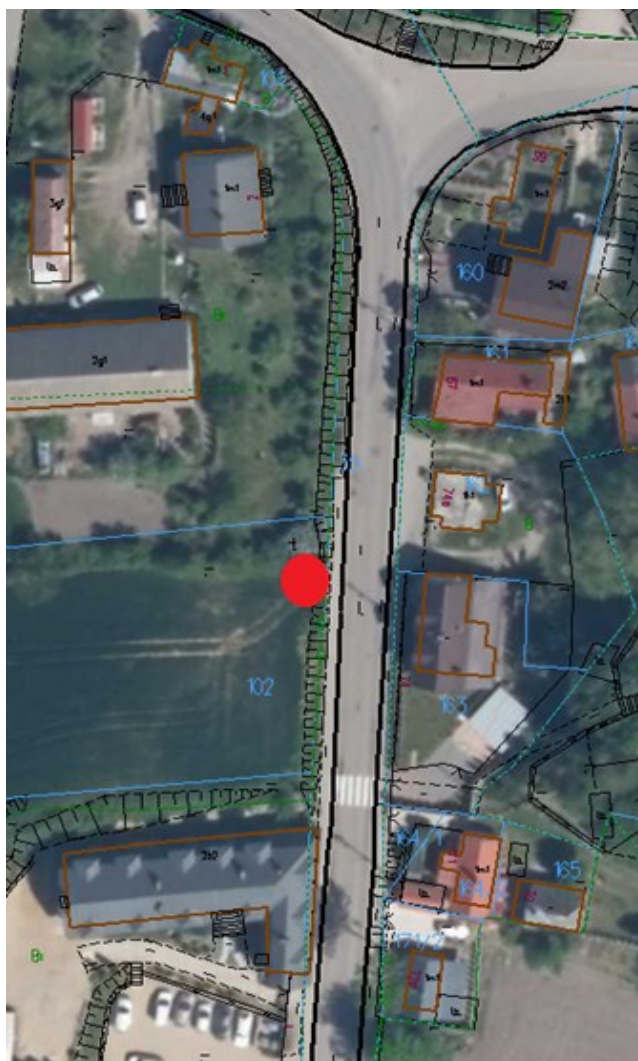
powiat płocki

gmina Stara Biała

6. Formy ochrony



Widok od wschodu



Mapa obrazująca lokalizację obiektu

8. Historia, opis i wartości

Kapliczka o przekroju kwadratowym, murowana, tynkowana, malowana; figurka Chrystusa metalowa. Na wysokim, dwustopniowym cokole, niski cokolik dwustopniowy i na nim - zwężony ku górze obelisk zwieńczony krzyżem łacińskim z figurką Chrystusa. Na licu obelisku napis: BOŻE/ BŁOGOSŁAW/ 1914/W.D. Kapliczka zlokalizowana na drodze powiatowej naprzeciwko posesji Stara Biała 74.

9. Stan zachowania i postulaty dotyczące konserwacji

Stan zachowania: obiekt zachowany w pierwotnej formie.
Postulaty dotyczące konserwacji: zachowanie obiektu w stanie niepogorszonym.

10. Wykonanie karty (autor, data i podpis)

Jakub Danielski, 04.08.2023 r.



(zdjęcie: Urząd Gminy Stara Biała)

11. Zatwierdzenie karty (podpis wojewódzkiego konserwatora zabytków)*

* dotyczy zabytków niewpisanych do rejestru zabytków i niewpisanych do wojewódzkiej ewidencji zabytków