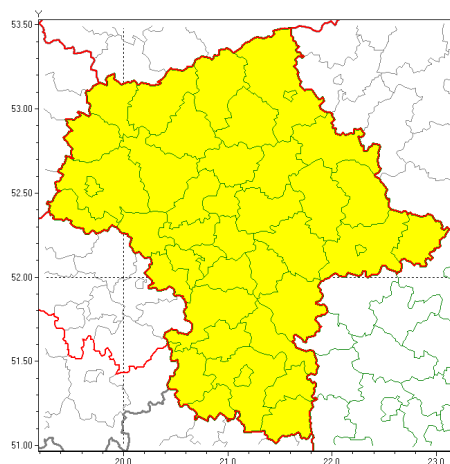




## Zasięg ostrzeżeń w województwie

Przymrozki  
2020-05-20 12:11**WOJEWÓDZTWO MAZOWIECKIE**  
**OSTRZEŻENIA METEOROLOGICZNE ZBIORCZO NR 61**  
**WYKAZ OBOWIĄZUJĄCYCH OSTRZEŻEŃ**  
**o godz. 12:11 dnia 20.05.2020**

Zjawisko/Stopień zagrożenia	Przymrozki/1
Obszar (w nawiasie numer ostrzeżenia dla powiatu)	powiaty: białobrzeski(33), ciechanowski(34), garwoliński(41), gostyniński(31), grodziski(29), grójecki(32), kozienicki(41), legionowski(33), lipski(36), łosicki(39), makowski(36), miński(37), mławski(34), nowodworski(31), ostrołęcki(36), Ostrołęka(36), ostrowski(37), otwocki(34), piaseczyński(30), Płock(32), płocki(32), płoński(32), pruszkowski(29), przasnyski(36), przysuski(32), pułtuski(36), Radom(36), radomski(36), Siedlce(39), siedlecki(39), sierpecki(31), sochaczewski(30), sokołowski(38), szydłowiecki(35), Warszawa(31), warszawski zachodni(29), węgrowski(38), wołomiński(34), wyszkowski(37), zwoleński(37), uromiński(33), yardowski(30)
Ważność	od godz. 02:00 dnia 21.05.2020 do godz. 07:00 dnia 22.05.2020
Prawdopodobieństwo	80%
Przebieg	Prognozuje się lokalnie spadek temperatury do 0°C, a przy gruncie od -3°C do -1°C. Najniższe temperatury wystąpią nad ranem. Temperatura maksymalna od 14°C do 15°C.
SMS	IMGW-PIB OSTRZEŻEGA: PRZYMROZKI/1 mazowieckie (wszystkie powiaty) od 02:00/21.05 do 07:00/22.05.2020 temp. min 0 st., przy gruncie lokalnie do -3st. . Dotyczy powiatów: wszystkie powiaty.
RSO	Woj. mazowieckie (wszystkie powiaty), IMGW-PIB wydał ostrzeżenie pierwszego stopnia o przymrozkach
Uwagi	Brak.



Instytut Meteorologii i Gospodarki Wodnej - Państwowy Instytut Badawczy

**Centralne Biuro Prognoz Meteorologicznych w Warszawie**

01-673 Warszawa ul. Podleńska 61

tel: 22 5694151, kom. 781774153, fax: 022-5694151

email: [meteo.warszawa@imgw.pl](mailto:meteo.warszawa@imgw.pl)

www: [www: www.imgw.pl](http://www.imgw.pl)

<b>Dyurny synoptyk IMGW-PIB</b>	Michał Ogrodnik
<p>Opracowanie niniejsze i jego format, jako przedmiot prawa autorskiego podlega ochronie prawnej, zgodnie z przepisami ustawy z dnia 4 lutego 1994r o prawie autorskim i prawach pokrewnych (dz. U. z 2006 r. Nr 90, poz. 631 z późn. zm.).</p> <p>Wszelkie dalsze udostępnianie, rozpowszechnianie (przedruk, kopiowanie, wiadomości sms) jest dozwolone wyłącznie w formie dosłownej z bezwzględnym wskazaniem źródła informacji tj. IMGW-PIB.</p>	